

ขั้นตอนการเช็คชื่อนิสิตด้วยวิธีการยิงบาร์โค้ด

1. Download File สำหรับใช้ในการเช็คชื่อได้ที่เว็บไซต์งานกิจกรรมนิสิต www.dsa.up.ac.th ควรจะเข้ามาโหลด File ใหม่เป็นระยะๆเนื่องจากทางงานกิจกรรมจะทำการ Update ข้อมูลรหัสบัตรเป็นช่วงๆไป
2. เปิด File เช็คชื่อซึ่งเป็น File excel(แนะนำควรใช้ Excel 2007 ขึ้นไป)
3. เสียบเครื่องสแกนบาร์โค้ดเข้ากับคอมพิวเตอร์ แล้วเปลี่ยนภาษาเป็นโหมดภาษาอังกฤษ

	A	C	D	E
1	รหัสบัตรที่ยังเข้า	รหัสนิสิต	สถานะการเข้าร่วม	ชื่อ-สกุล
2		#N/A	1	#N/A
3		#N/A	1	#N/A
4		#N/A	1	#N/A
5		#N/A	1	#N/A
6		#N/A	1	#N/A

4. นำเคอร์เซอร์เมาส์ไปวางไว้ที่ช่องเซลล์ A2 ดังรูป

	A	C	D	E
1	รหัสบัตรที่ยังเข้า	รหัสนิสิต	สถานะการเข้าร่วม	ชื่อ-สกุล
2		#N/A	1	#N/A
3		#N/A	1	#N/A
4		#N/A	1	#N/A

5. เริ่มทำการยิงบาร์โค้ดเพื่ออ่านค่าจากบัตรที่นิสิตนำมาสแกนได้เลย

บัตรที่สามารถอ่านค่าได้ คือ

1. บัตรนิสิตที่ทางมหาวิทยาลัยออกให้
2. บัตรบาร์โค้ดทุกรุ่นที่ทางกองกิจการนิสิตเป็นผู้ออกให้

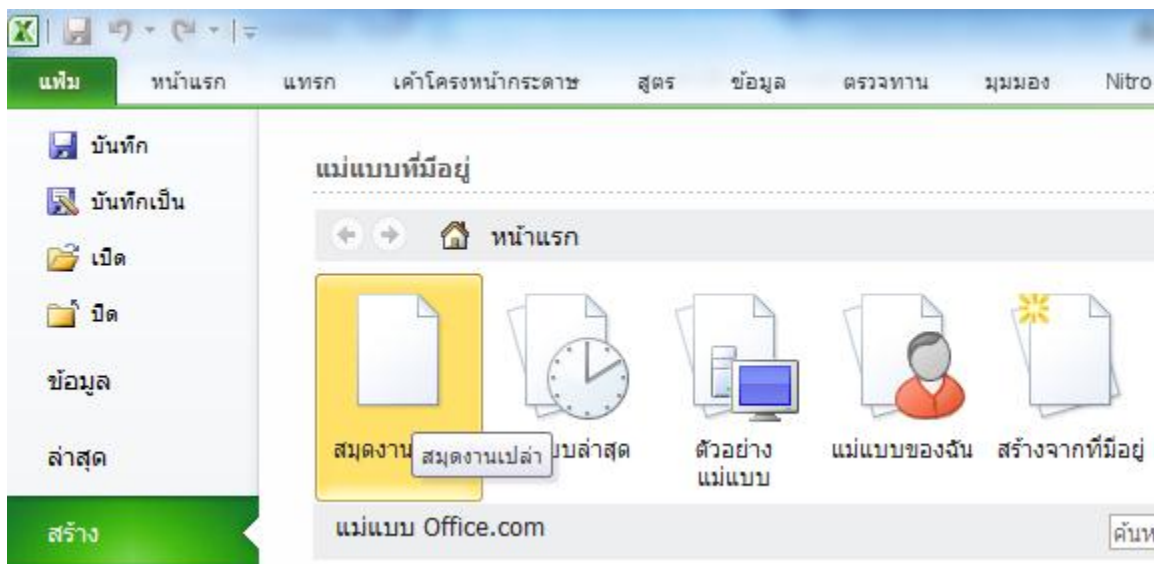
6. ในระหว่างการสแกนบาร์โค้ดควมทำการ Save เพื่อ Update ข้อมูลเป็นระยะๆไป

	A	C	D	E
1	รหัสบัตรที่ยังเข้า	รหัสนิสิต	สถานะการเข้าร่วม	ชื่อ-สกุล
2	AT03339	56076093	1	นางสาวกชกร ทวีเดช
3	AT03319	56117617	1	นายจิตรกร บุญอาจ
4	55913621	55913621	1	นายสยามภู ทิมอยู่
5	54120170	54120170	1	นายปริญญา วงศ์จิตต์
6		#N/A	1	#N/A

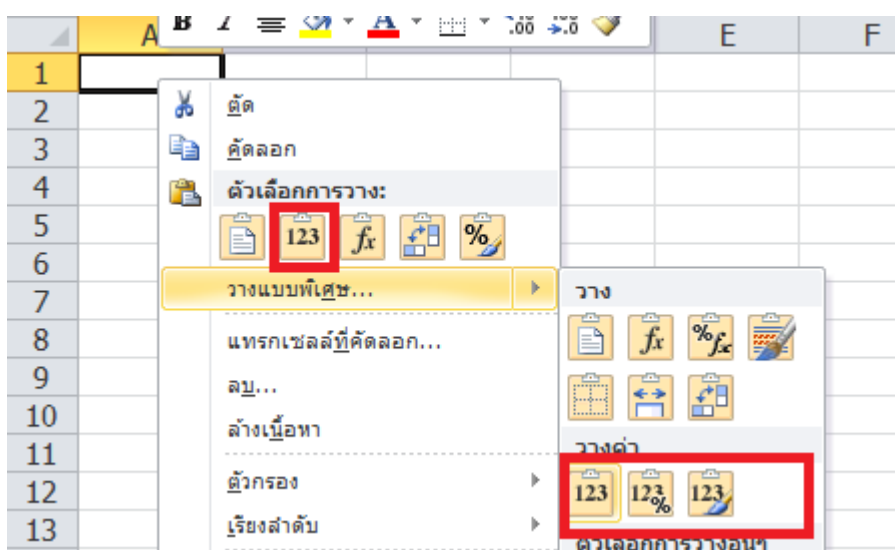
7.เมื่อทำการสแกนบาร์โค้ดเสร็จสิ้นแล้ว ให้คัดลอกข้อมูล ในคอลัมน์ C และ D ไปวางไว้ในแผนงานใหม่ (ให้เลือกเฉพาะส่วนที่มีข้อมูลนิติตเท่านั้นห้ามเลือกทั้งหมด)

	A	C	D	E
1	รหัสบัตรที่ยังเข้า	รหัสนิติ	สถานะการเข้าร่วม	ชื่อ-สกุล
2	AT03339	56076093	1	
3	AT03319	56117617	1	
4	55913621	55913621	1	
5	54120170	54120170	1	
6		#N/A	1	
7		#N/A	1	
8		#N/A	1	
9		#N/A	1	
10		#N/A	1	

8.สร้างแผนงานใหม่ ไปที่ แฟ้ม->สร้าง->สมุดงานเปล่า



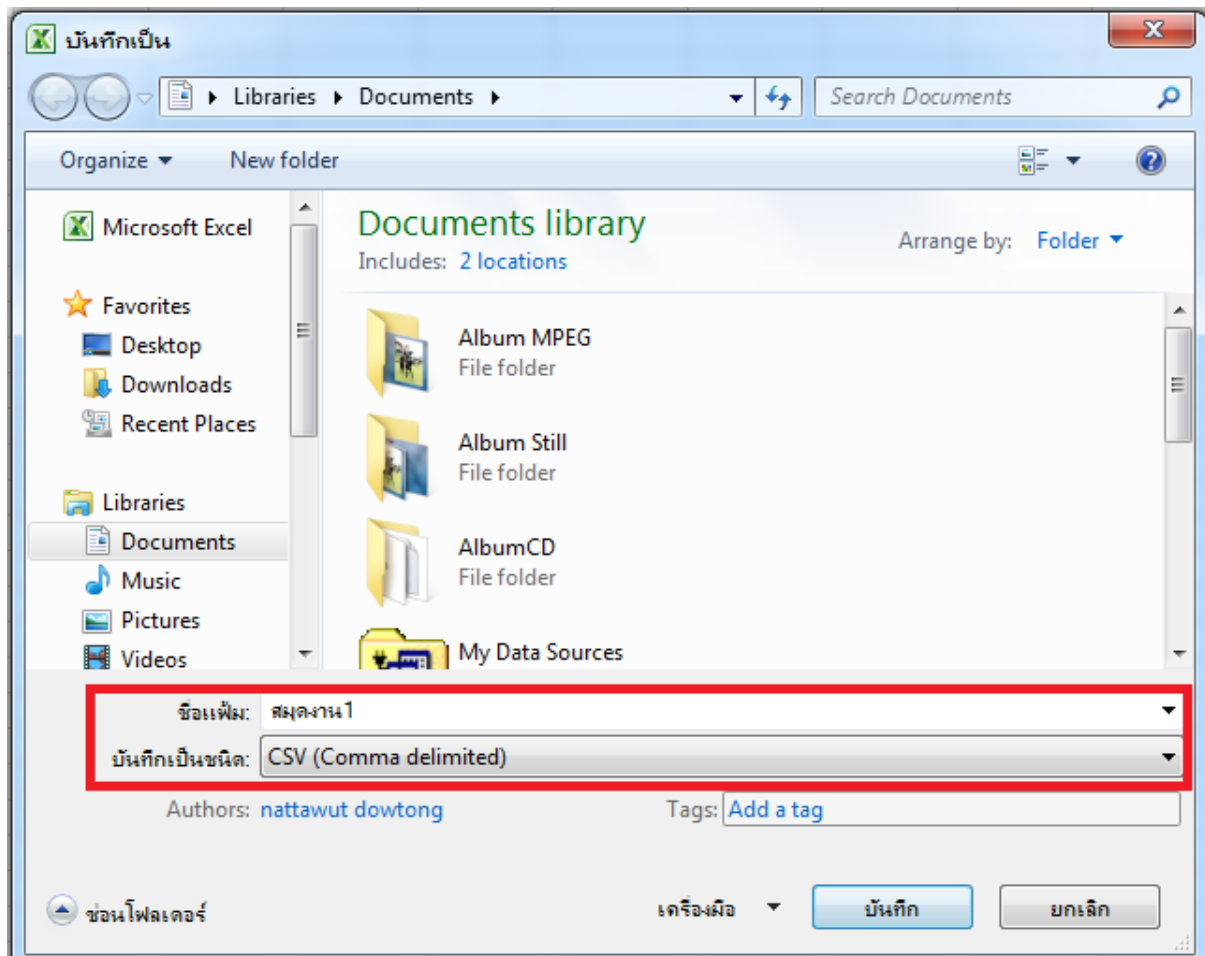
9.วางค่าที่คัดลอกมาแบบพิเศษ โดยการคลิกขวาที่เซลล์ A1 แล้วเลือก วางแบบพิเศษ->วางค่า->แล้วเลือกคลิกไอคอน



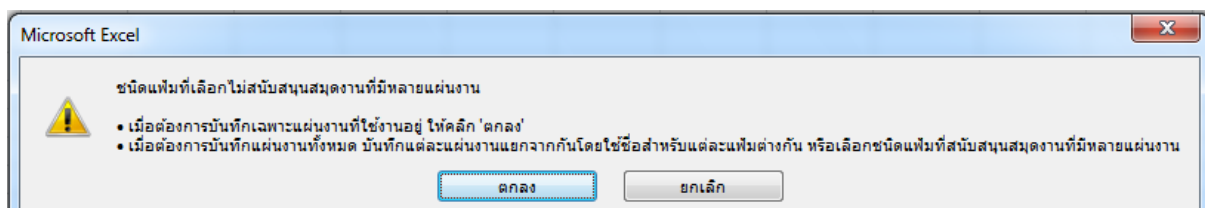
ก็จะได้ข้อมูลรูปแบบนี้มา

	A	B	C
1	รหัสสินค้า	สถานะการเข้าร่วม	
2	56076093	1	
3	56117617	1	
4	55913621	1	
5	54120170	1	

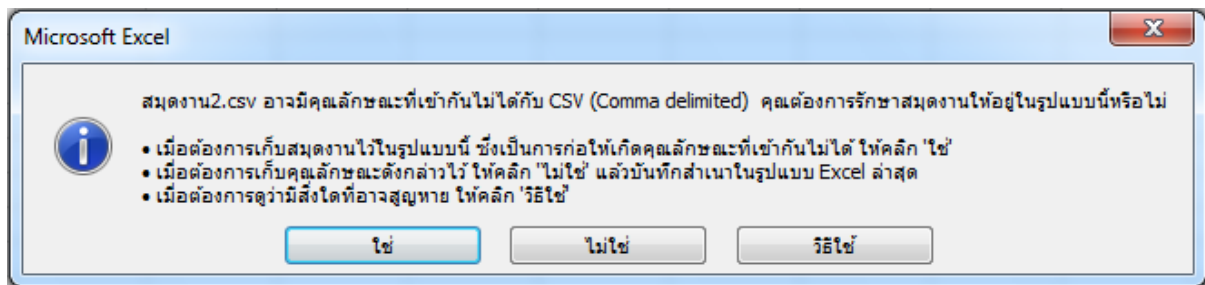
10. ทำการบันทึกข้อมูล โดยให้ทำการเปลี่ยนนามสกุลไฟล์เป็น CSV(Comma Delimited)



หลังจากกดปุ่มบันทึก ระบบจะถามว่า “ชนิดแฟ้มที่เลือกไม่สนับสนุนสมุดงานที่มีหลายแผ่นงาน”
ให้ตอบตกลงไปเลยครับ



ระบบจะถามต่อว่า สมุดงาน.csv อาจมีคุณลักษณะที่เข้ากันไม่ได้..... ให้ตอบว่าใช่



เท่านั้นก็ได้ File ที่พร้อมจะ Upload ข้อมูลเข้าสู่ระบบทราบนศคริปกิจกรรม

www.reg.up.ac.th เรียบร้อยแล้วครับ